

Gesellschaftlicher Zusammenhalt – so gelingt Engagement

Andreas Grau

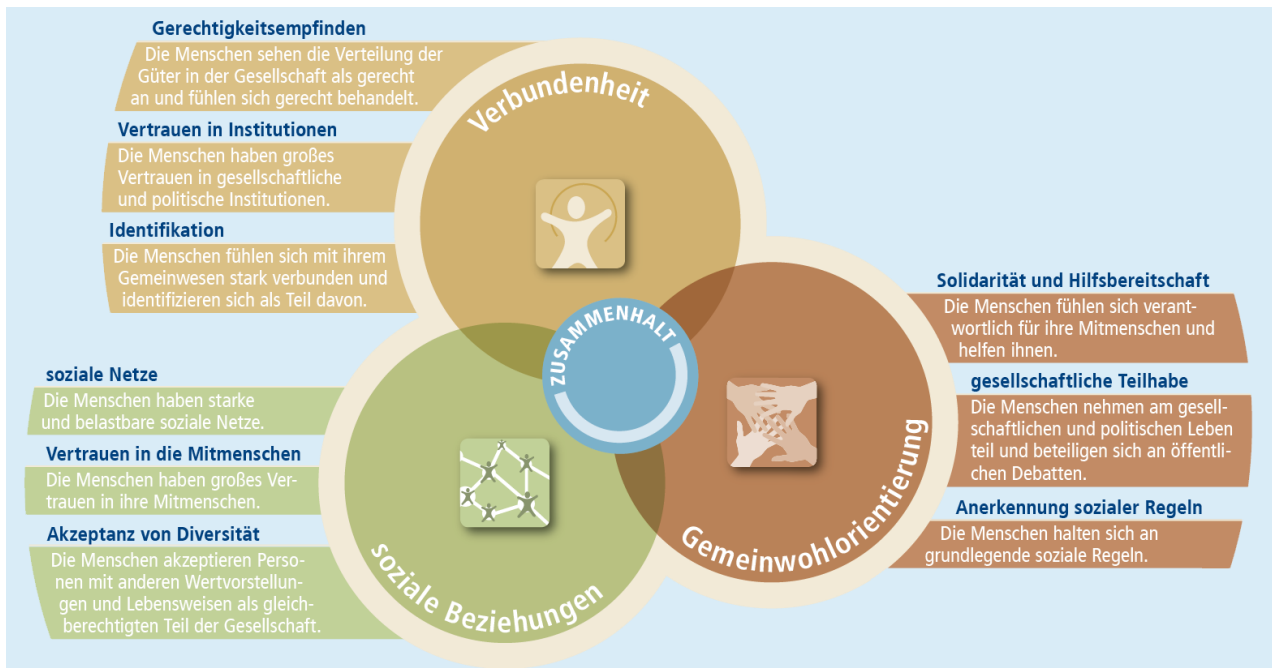
Webinar openTransfer Akademie

03. Dezember 2019

Agenda

- Was verstehen wir unter gesellschaftlichem Zusammenhalt?
- Wie steht es um den Zusammenhalt in Deutschland?
- Wie kann der Umgang mit Vielfalt gestärkt werden?
- Was beeinträchtigt das Gerechtigkeitsempfinden und wie kann dem entgegen gewirkt werden?

Was verstehen wir unter gesellschaftlichem Zusammenhalt?



Das Radar gesellschaftlicher Zusammenhalt

2013: Internationaler Vergleich

- 34 OECD Länder
- Sekundärdatenanalysen: Survey-Daten, Prozessdaten
- Vier Zeiträume: 1989 - 2012



2014: Bundesländer-Studie

- 16 Bundesländer
- Sekundärdatenanalysen: Survey-Daten, Prozessdaten, amtliche Statistik
- Vier Zeiträume: 1990 - 2012



2016: Ortsteilstudie Bremen

- 78 größte Ortsteile (> 1000 EW)
- Primärdaten, 2.605 Befragte

2017: Regionalstudie Deutschland

- 16 Bundesländer, 79 Regionen
- Primärdaten, 5.041 Befragte

2018: Vier lokale Fallstudien

- 4 Städte
- Primärdaten, 2.952 Befragte

2020: Zusammenhalt Ba-Wü

- 11 Regionen
- Primärdaten, 1.398 Befragte

Wie steht es um den gesellschaftlichen Zusammenhalt in Deutschland?

„Der gesellschaftliche
Zusammenhalt in
Deutschland ist
gefährdet“

75 %

Zustimmung

„In der Gegend, in der ich
wohne ist der
Zusammenhalt: ...“

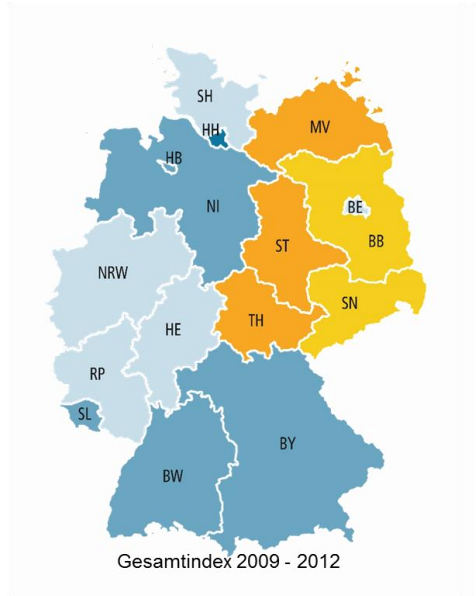
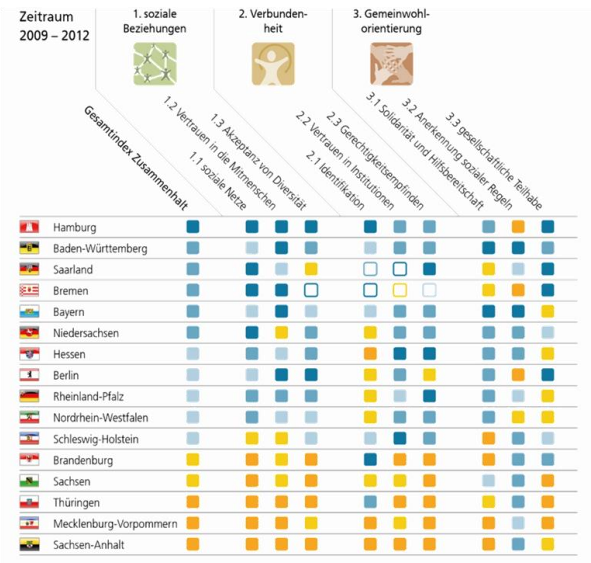
stark oder
sehr stark

68 %

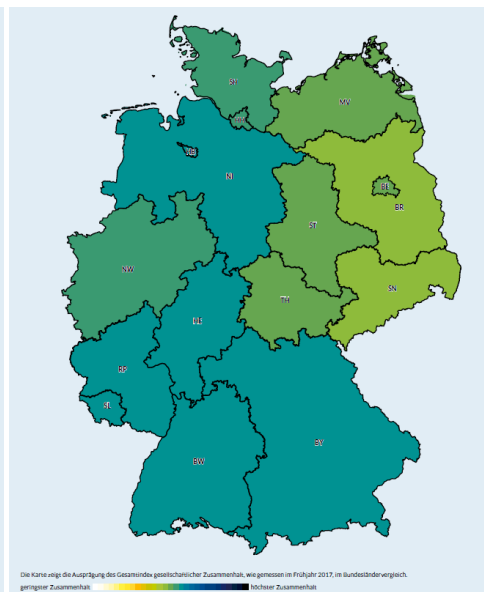
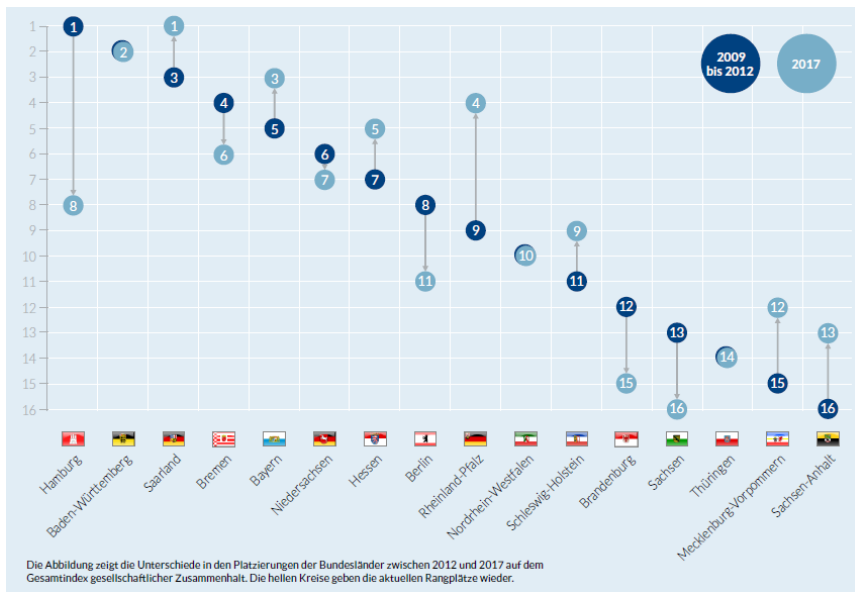
schlecht
oder
sehr
schlecht

7 %

Ergebnisse Deutschland 2009 - 2012



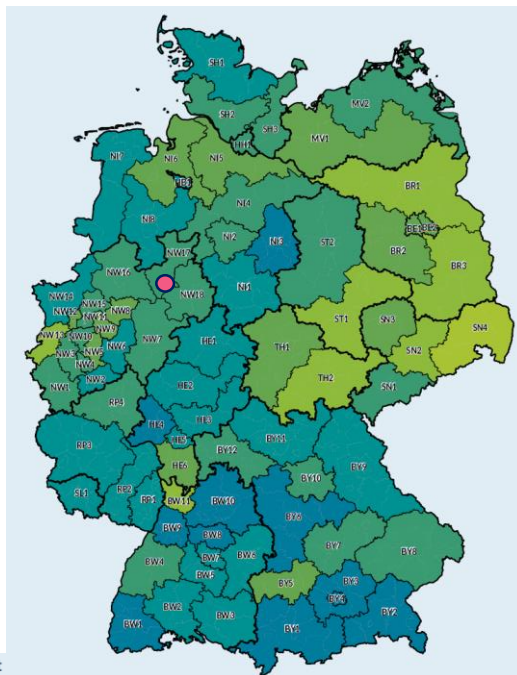
Ergebnisse gesellschaftlicher Zusammenhalt in Deutschland für 2017



Wie steht es um den Zusammenhalt in Regionen und Kommunen?

Gesellschaftlicher Zusammenhalt der Regionen im Vergleich

- 79 Regionen in Deutschland im Jahr 2017
- 5.041 Befragte, Festnetz 70 : Mobilfunk 30



geringster Zusammenhalt  höchster Zusammenhalt

Sozialer Zusammenhalt im Städtevergleich

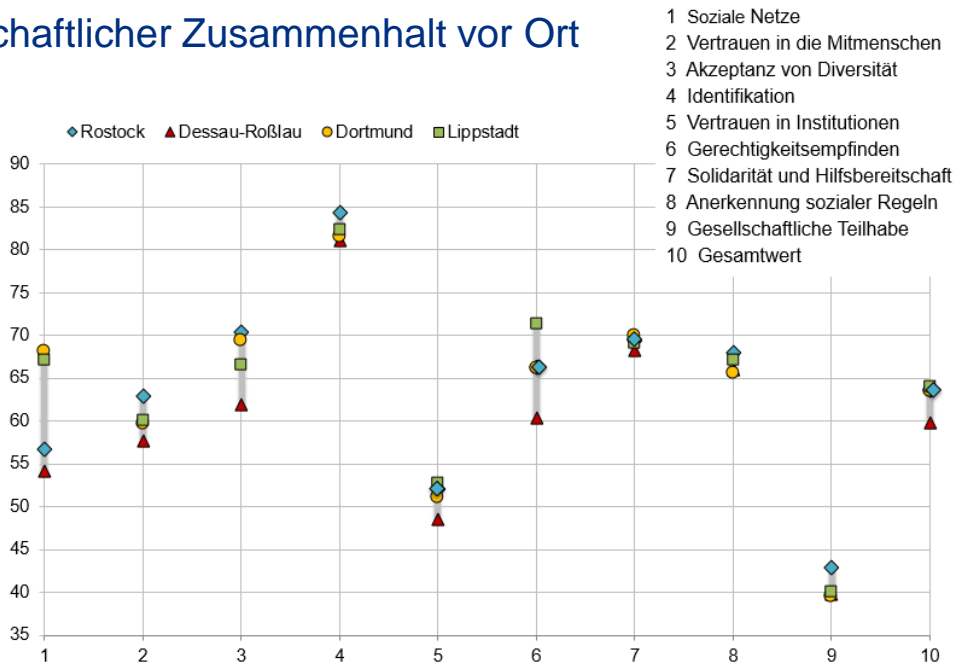
Dessau-Roßlau, Dortmund, Lippstadt & Rostock

In Zusammenarbeit mit

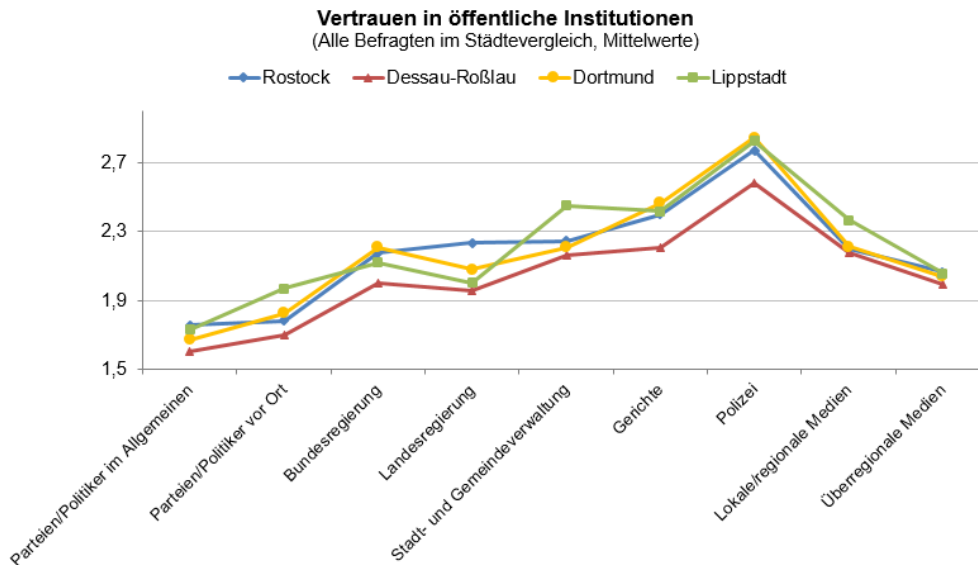
Prof. Dr. Roland Roth, Dr. Frank Gesemann (DESI) & Kristin Schwarze (IfS)



Gesellschaftlicher Zusammenhalt vor Ort



Vertrauen in Institutionen



Der Zusammenhalt ist stark, wenn...

- das Gemeinwesen wohlhabender ist
- das Armutsrisiko geringer ist
- die soziale Ungleichheit geringer ist
- das Durchschnittsalter geringer ist

Wie kann der Umgang mit Vielfalt gestärkt werden?

Was beeinträchtigt das Gerechtigkeitsempfinden und wie kann dem entgegen gewirkt werden?

Vielen Dank für Ihre Aufmerksamkeit!

Besuchen Sie uns auch auf



www.bertelsmann-stiftung.de

Zum Nachlesen

- www.gesellschaftlicher-zusammenhalt.de



Kontakt:



andreas.grau@bertelsmann-stiftung.de



@AndreasGrau10